



---

# Brønnbåtruter slaktetransport i området Stadt -Hustadvika

---

Andre rute. Gjelder fra **20.03.2020**

Neste endring ved behov

---

Kontaktperson

Grunde Heggland (telefon 479 20 292): [grunde@akerbla.no](mailto:grunde@akerbla.no)

Gjeldende fra **20.03.2020**.



# Definisjon av lukket transport

## LUKKET TRANSPORT:

Med lukket transport menes i denne brønnbåtruten at transportvannet tas inn fra akvakulturanlegget som fisken kommer fra, eller eventuelt fra åpen sjø minimum 10 km fra nærmeste anlegg i drift, og at det ikke tas inn eller slippes ut vann under transporten.

## SEMILUKKET TRANSPORT = TRANSPORT MED BEHANDLING AV TRANSPORTVANN:

Ved semilukket transport desinfiserer transportvann med godkjent metode. (I samsvar med krav stilt i Forskrift om desinfeksjon av vann, akvakultur). Semilukket transport er ikke sidestilt med lukket transport.

I PO5 skal transport av fisk med klinisk PD skje lukket. Klinisk PD er definert på s. 12

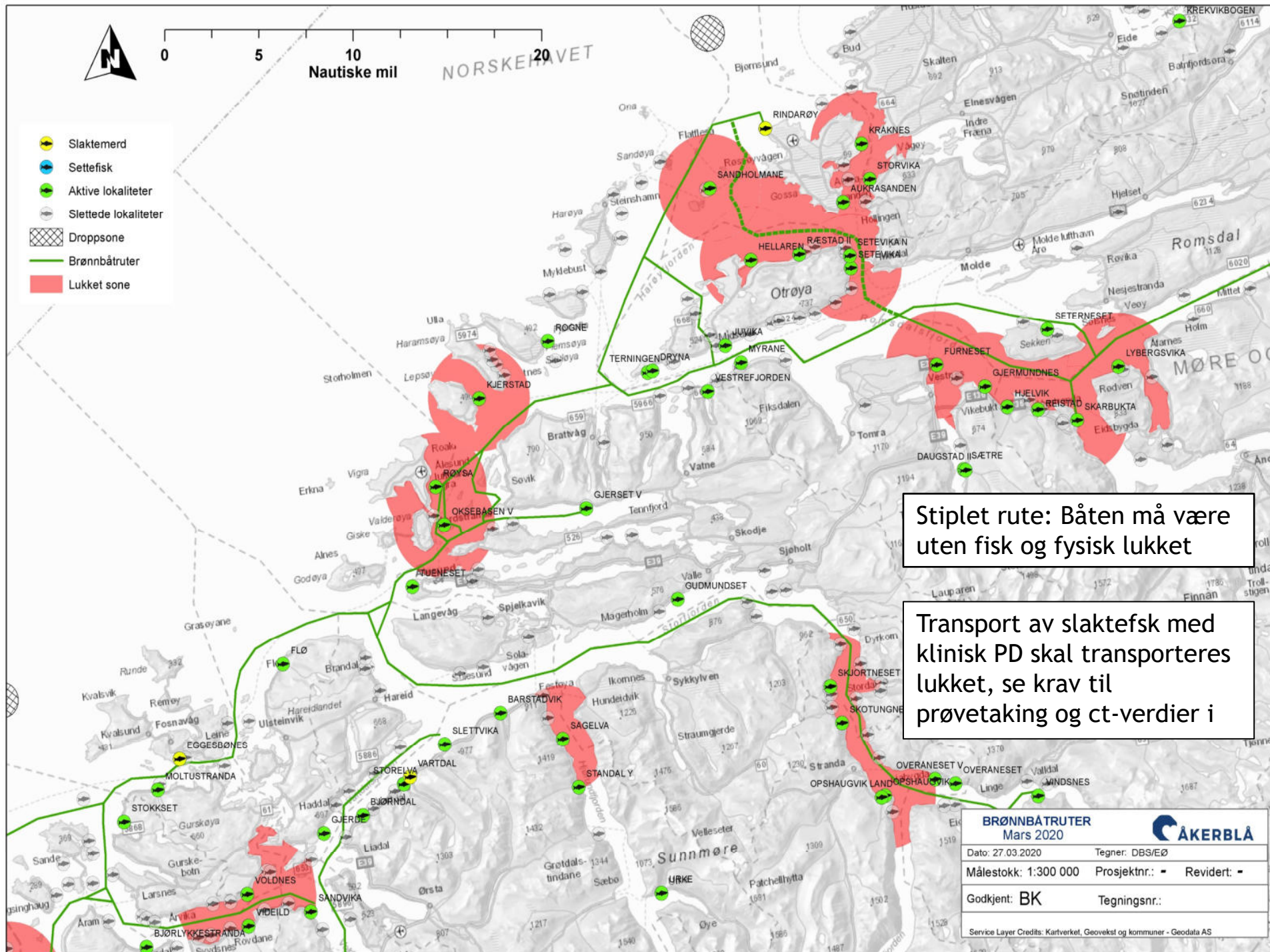
I PO5 skal slaktefisk kjøres lukket i røde områder.

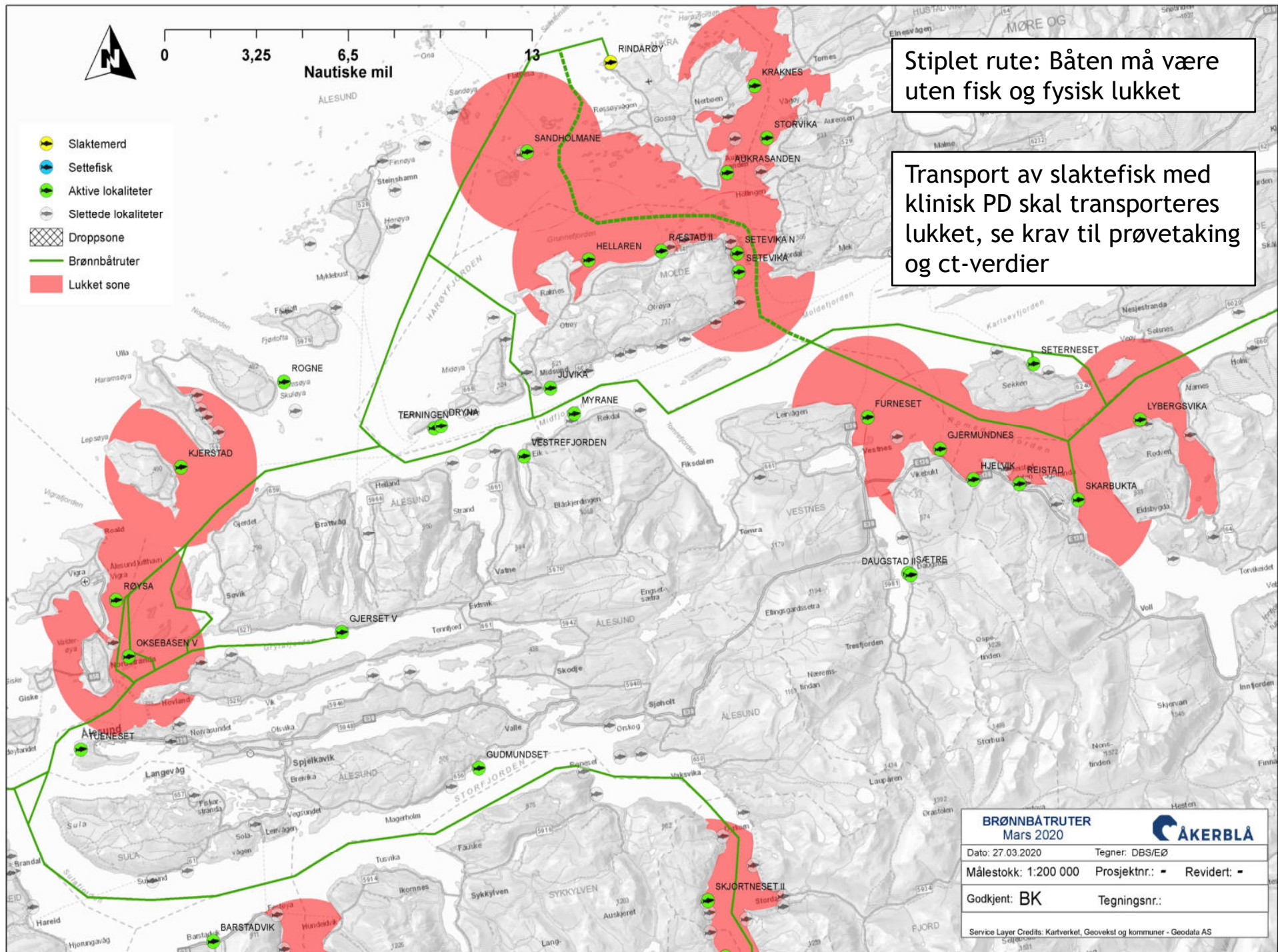
Mattilsynet kan stille strengere krav til transport og slakting av slaktefisk med SAV3 i områder der det ikke er påvist SAV3 eller slaktefisk med SAV2 i områder der det ikke er SAV2.



## BRØNNBÅTRUTER - Bakgrunn og forklaring

- Etablert etter at PD -forskriften ble vedtatt for å forenkle praksis og forvaltning PD i endemisk område. Endringer foreslås av næringa gjennom Fiskehelsenettverk Romsdal og Sunnmøre og distribueres etter gjennomgang og uttalelser fra Mattilsynet
- Følgende prinsipper er grunnleggende, og det gjøres faglige vurderinger av næringas fiskehelspersonell som videre vurderes av Mattilsynet:
  - Vi må akseptere en viss smitterisiko, men begrense smitte ved hensiktsmessig risikoreducerende tiltak
  - Forenkle forvaltningen, ved å sette noen retningslinjer som er generelt gjeldende og dermed ikke må fastsettes individuelt i hvert enkelt båndleggingsbrev eller dispensasjon
  - Det er ikke krav om lukket slakting på generelt nivå
  - Lukket transport av slaktefisk skal benyttes i enkelte områder for å beskytte ung fisk mot smitte
  - Åpen transport av slaktefisk kan aksepteres i enkelte områder der en kan akseptere en viss smitterisiko; områder der slakting er startet opp - eldre fisk
  - Ventemerdsetting: Åpne for ventemerdsetting, men etter retningslinjer som begrenser smitte, (Eks. slakteri nærhet til ung fisk / fisk som nærmer seg slakting)
  - Slaktefisk med klinisk PD skal transporteres lukket

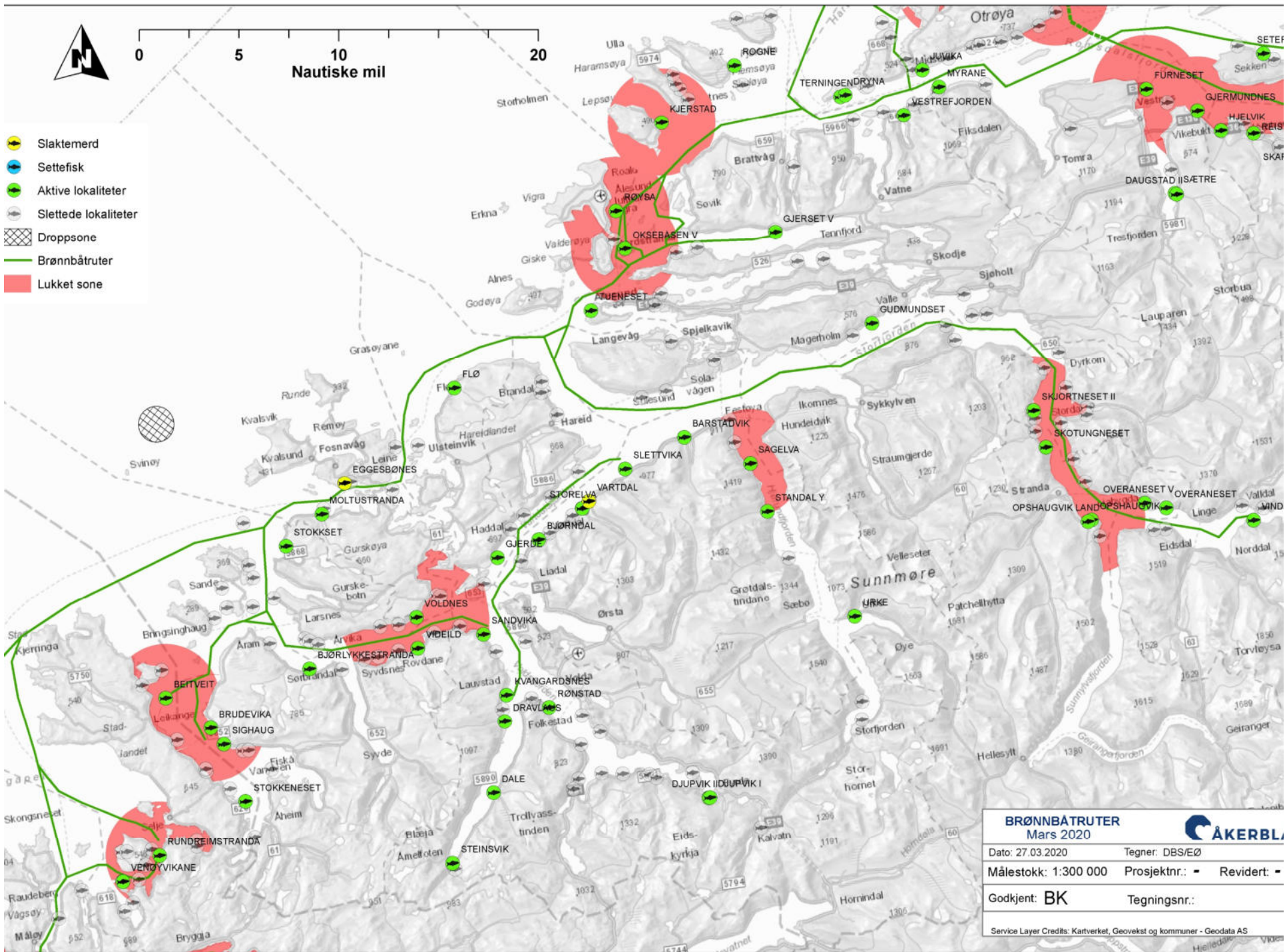






0 5 10 20  
Nautiske mil

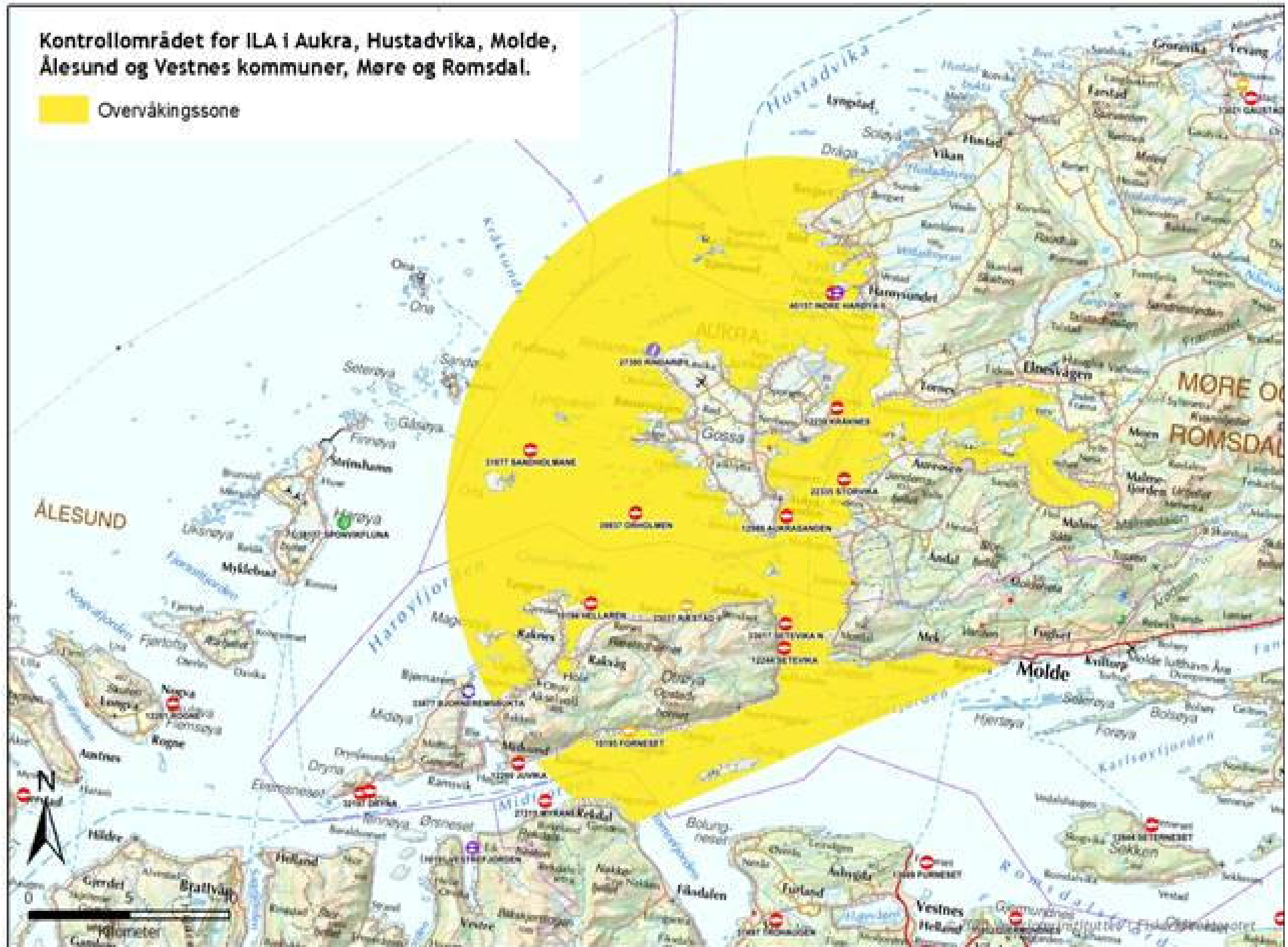
-  Slaktermerd
-  Settefisk
-  Aktive lokaliteter
-  Slettede lokaliteter
-  Droppsoner
-  Brønnbåtruter
-  Lukket sone



<b>BRØNNBÅTRUTER</b>			
Mars 2020			
Dato: 27.03.2020	Tegner: DBS/EØ		
Målestokk: 1:300 000	Prosjektnr.: -	Revidert: -	
Godkjent: BK	Tegningsnr.:		
Service Layer Credits: Kartverket, Geovekst og kommuner - Geodata AS			

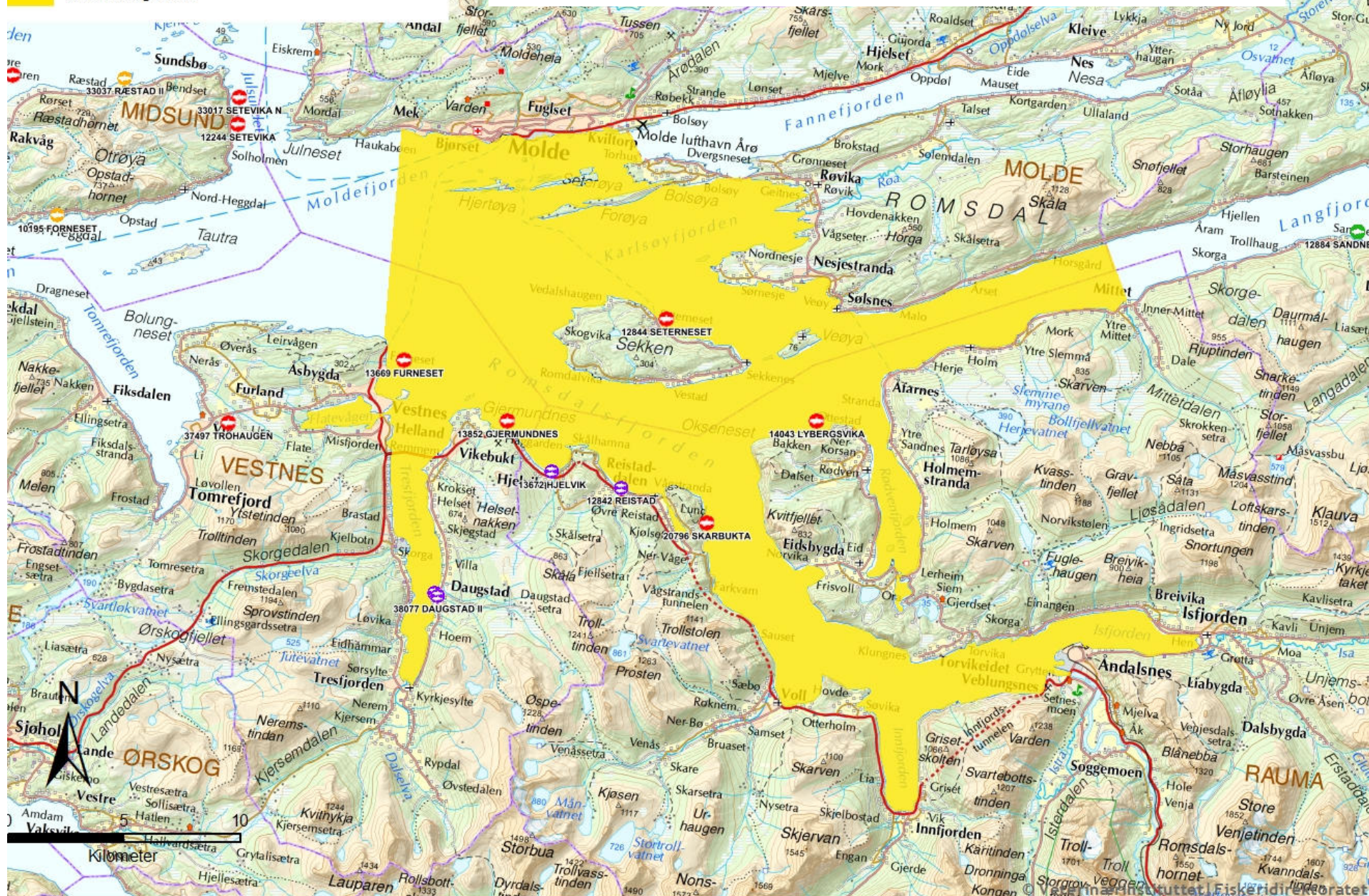
Kontrollområdet for ILA i Aukra, Hustadvika, Molde, Ålesund og Vestnes kommuner, Møre og Romsdal.

Overvåkingszone



# ILA-kontrollområde i Rauma, Vestnes og Molde kommuner

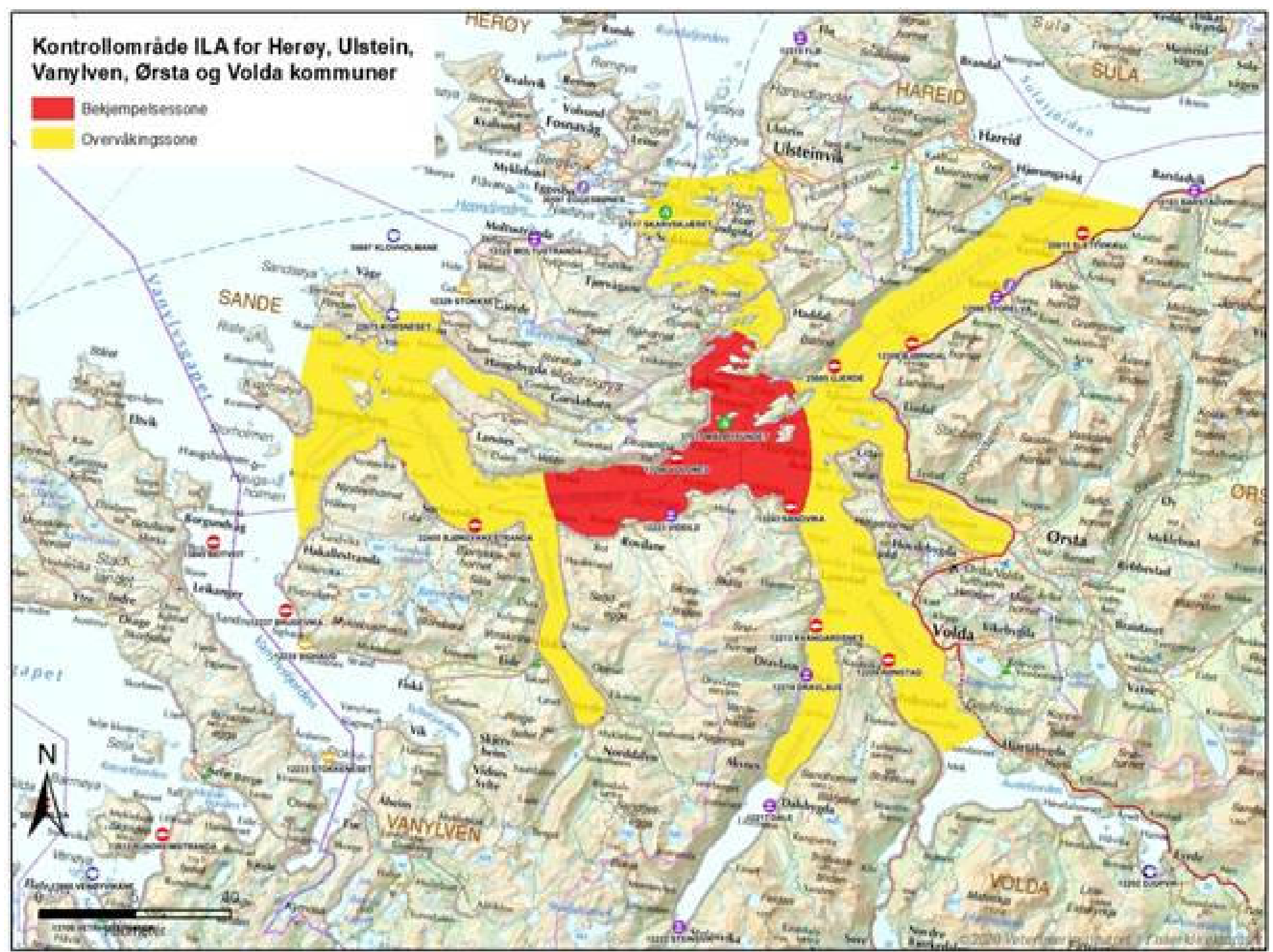
Overvåkingszone





# Kontrollområde ILA for Herøy, Ulstein, Vanylven, Ørsta og Volda kommuner

- Bekjempelsessone
- Overtvåkingszone





## Tiltak ved transport i overvåkingssonene (de gule sonene på kart side 8, 9 og 10)

Det er i utgangspunktet ikke spesielle krav til transport i de tre overvåkingssonene, men Mattilsynet har anledning til å treffe tiltak:

*Mattilsynet kan pålegge ytterligere tiltak overfor transportør som transporterer akvakulturdyr til eller fra anlegg i overvåkingssonen slik som krav om godkjent transportrute, lukket brønn, behandling av transportvann, avfallsbehandling, vask og desinfeksjon.*

*Transportør som transporterer akvakulturdyr gjennom overvåkingssonen skal daglig føre skriftlige registreringer over gjennomførte tiltak fastsatt i medhold av første ledd. Registreringene må være lett tilgjengelige slik at de kan forevises Mattilsynet ved inspeksjon.*

*Mattilsynet kan treffe tiltak overfor annen transport i overvåkingssonen som kan innebære fare for smitteoverføring.*



# Transport av smolt i området

## UTDRAG FRA BIOSIKKERHETSPLAN TRANSPORT OG KONTAKT – ROMSDAL OG SUNNMØRE MELLOM HUSTADVIKA OG STADT (mars 2020)

- A. Krav til hygiene for båter som skal gå over fra andre oppdrag til smoltkjøring
  - I. Vask og desinfeksjon, attest fra autorisert fiskehelsepersonell
  - II. Karantenetid på minst 48 timer
  - III. Forskriftskrav
- B. Smolt som skal transporteres innad i sonen mellom Stadt og Hustadvika
  - I. Smolt skal transporteres lukket innenfor grunnlinja, og følge etablerte smoltruter (*Under utarbeidelse. Inntil disse er klare må mottaker risikovurdere transportruten*)
  - II. Vann skal tas inn utenfor grunnlinjen, eller ved lokaliteten der smolten skal settes ut, eller bruk av godkjent vannbehandling/desinfeksjon av transportvann.
- C. Smolt som transporteres fra området sør for Stadt
  - I. Det skal gjøres en risikovurdering med hensyn til smittestatus i området.
  - II. Skriftlig risikovurdering skal spesielt ta hensyn til SAV 3 og skal involvere vurdering fra fiskehelsepersonell.
  - III. Transport skal skje lukket innenfor grunnlinja sør for Stadt. Videre transport nordover i området Sunnmøre/Romsdal skal følge smoltruter (*Under utarbeidelse. Inntil disse er klare må mottaker risikovurdere transportruten*).
- D. Smolt som skal transporteres fra området nord for Hustadvika
  - I. Det skal gjøres en risikovurdering med hensyn på sykdomsstatus i området.
  - II. Skriftlig risikovurderingen skal spesielt ta hensyn til yersiniose og skal involvere vurdering fra fiskehelsepersonell.

GRUNNLINJA:

[http://www.norgeskart.no/geoportal/#5/200389/7170566/l/wms/\[https://wms.geonorge.no/skwms1/wms.nmg\]/+Grunnlinje](http://www.norgeskart.no/geoportal/#5/200389/7170566/l/wms/[https://wms.geonorge.no/skwms1/wms.nmg]/+Grunnlinje)



## SERVICEBÅTER

- Egne retningslinjer, ikke gjengitt her – se *BIOSIKKERHETSPLAN TRANSPORT OG KONTAKT – ROMSDAL OG SUNNMØRE MELLOM HUSTADVIKA OG STADT (august 2018)*

## BALLASTVANN

Alle båter som bruker ballastvann må gjøre vurderinger rundt biosikkerhet med hensyn til inntak og utslipp av ballastvann

Oppdretter bør ha dialog med båter som benytter ballastvann rundt biosikkerhetsrutiner

En må være spesielt oppmerksom i tilfeller ved kryssing av branngater som Stadt, Hustadvika og i kontakt med lokaliteter med alvorlig sykdom som SAV2, SAV 3 og ILA

Brønnbåter, servicebåter og lektere som mangler teknologi for desinfeksjon av ballastvann bør ha rutiner for fylling og tømning av ballastvann og føre logg for dette. Ved å skifte ut ballastvann på egnet sted vil en redusere risiko ved ballastvann betraktelig.



# Tilstrekkelig høye nivåer av SAV:

- Gjennomsnittlig Ct-verdi > 28
  - Ingen fisk må ha en Ct-verdi < 25
  - Svimere/dødfisk/tapere skal prøvetas
- 
- Fiskegrupper med lavere CT-verdier enn disse blir vurdert å ha klinisk PD og skal transporteres lukket.
- 
- Klinisk PD har også betydning for ventemerdsetting



# Ventemerdsetting - generelle prinsipper

## Gjelder på lokalitetsnivå

Forhold som bør vurderes på merdnivå før slakting og legges til grunn for vurdering av ventemerdsetting

- Smittestatus på fisken som skal slaktes
- Klinisk status på fisken som skal slaktes
- Smittestatus i sonen rundt slakteriet
- Størrelse/generasjon på fisk i sonen rundt slakteriet

## • Smittestoff som vurderes spesielt ut fra forholdene

- SAV2, SAV3
- Lakselus
- ILA

## • Målsetting

- Hindre spredning av smitte
- Beskytte fisk mot smitte spesielt i tidlig produksjonsfase



# Kriterier for ventemerddsetting av fisk - SAV 3

SONE RUNDT SLAKTERI					
	Eggesbønes	Hofseth	Vartdal	Vikenco	
STATUS SLAKTEFISK	Helsestatus i nærområdet	V-19 Bjørlykkestranda	H-19 Oksebåsen	V-19 Bjørndal	V18
	SAV3 - ingen påvisning/mistanke	Grønn	Grønn	Grønn	Grønn
	SAV3- påvist, klinisk frisk	Grønn	Grønn	Grønn	Rød
	SAV3 - påvist, kliniske sympt.	Rød	Rød	Rød	Rød

**Grønn:** Kan ventemerddsettes. **Rød:** Skal ikke ventemerddsettes.

## Prøveuttak

- \* Formål: Begrense smitte av PD. Prøver tas av hjertespiess
- \* Prøveuttak før oppstart av slakting gjelder fisk til slakteri med restriksjoner: 20 fisk døde/svimere
- \* Ved restriksjoner mht. ventemerddsetting: Minimum 20 fisk per lokalitet månedlig i slakteperioden (PD)
- \* Prioritere prøveuttak mht. merder som skal slaktes
- \* Se veiledende kriterier for vurdering av klinisk status

## Klinisk sykdomsstatus

- \* Vurderes av fiskehelseansvarlig basert på gjeldende kriterier utarbeidet av fiskehelsegruppe
- \* Anmerkes i besøksrapport fra siste besøk før slakting starter

Lukket slaktemerd med vannbehandling sidestilles med lukket slakting



# Kriterier dokumentasjon SAV 3 - status før bruk av slaktemerd i endemisk sone

## 1. SAV 3 ikke påvist – ingen mistanke

- Dokumenteres gjennom pålagt prøveregime (PD-forskriften)

## 2 a. SAV 3 påvist, klinisk frisk = Gjennomgått utbrudd – klinisk fase opphørt

- Ingen mistanke/tegn på klinisk PD ved siste helsekontroll
  - Dokumentere fravær av kliniske tegn og PD-relatert dødelighet/appetittdropp
  - Prøveuttak med minimum 20 prøver på lokalitetsnivå i løpet av de siste fire uker før slakting
- Tilstrekkelig lave nivåer av SAV defineres som
  - Gjennomsnittlig Ct-verdi > 28
  - Ingen fisk må ha en Ct-verdi < 25
  - Svimere/dødfisk/tapere skal prøvetas

## 2 b. SAV 3 påvist, ikke gjennomgått utbrudd – klinisk frisk

- Som 2a





# Kriterier for ventemerddsetting av fisk - SAV 2

SONE RUNDT SLAKTERI					
	Eggesbønes	Hofseth	Vartdal	Vikenco	
STATUS SLAKTEFISK	Helsestatus i nærområdet	V-19 Bjørlykkestranda	H-19 Oksebåsen	V-19 Bjørndal	V18
	SAV2 - ingen påvisning/mistanke	Grønn	Grønn	Grønn	Grønn
	SAV2- påvist, klinisk frisk	Rød	Rød	Rød	Grønn
	SAV2 - påvist, kliniske sympt.	Rød	Rød	Rød	Rød

**Grønn:** Kan ventemerddsettes. **Rød:** Skal ikke ventemerddsettes.

## Prøveuttak

- \* Formål: Begrense smitte av PD. Prøver tas av hjertespiiss
- \* Prøveuttak før oppstart av slakting gjelder fisk til slakteri med restriksjoner: 20 fisk døde/svimere
- \* Ved restriksjoner mht. ventemerddsetting: Minimum 20 fisk per lokalitet månedlig i slakteperioden (PD)
- \* Prioritere prøveuttak mht. merder som skal slaktes
- \* Se veiledende kriterier for vurdering av klinisk status

## Klinisk sykdomsstatus

- \* Vurderes av fiskehelseansvarlig basert på gjeldende kriterier utarbeidet av fiskehelsegruppe
- \* Anmerkes i besøksrapport fra siste besøk før slakting starter

Lukket slaktemerd med vannbehandling sidestilles med lukket slakting



# Kriterier dokumentasjon SAV 2 - status før bruk av slaktemerd i endemisk sone

## 1. SAV 2 ikke påvist – ingen mistanke

- Dokumenteres gjennom pålagt prøveregime (PD- forskriften)

## 2 a. SAV 2 påvist, klinisk frisk = Gjennomgått utbrudd – klinisk fase opphørt

- Ingen mistanke/tegn på klinisk PD ved siste helsekontroll
  - Dokumentere fravær av kliniske tegn og PD-relatert dødelighet/appetittdropp
  - Prøveuttak med minimum 20 prøver på lokalitetsnivå i løpet av de siste fire uker før slakting
- Tilstrekkelig lave nivåer av SAV defineres som
  - Gjennomsnittlig Ct-verdi > 28
  - Ingen fisk må ha en Ct-verdi < 25
  - Svimere/dødfisk/tapere skal prøvetas

## 2 b. SAV 2 påvist, ikke gjennomgått utbrudd – klinisk frisk

- Som 2a



# Kriterier for ventemerddsetting av fisk - ILAV

STATUS SLAKTEFISK	Alle slakteri	
	ILA: Vær oppmerksom på at egne krav gjelder ved slakt for enkelte lokaliteter/soner og ved slakt (se side 2)	
	ILAV - ingen påvisning/mistanke	Grønn
	ILAV påvist/mistenkt eller i <i>bekjempelsessone</i>	Rød

**Grønn:** Kan ventemerddsettes. **Rød:** Skal ikke ventemerddsettes.

ILA: Vær oppmerksom på at egne krav gjelder for enkelte lokaliteter/soner og ved slakt for definerte ILA-overvåkningssoner

## Overvåkning ut over forskrifters krav:

- \* Formål: Avdekke ILA før fisk fraktes til slakt / flyttes.
- \* Prøveuttak før fisk kjøres til slakt og månedlig så lenge det slaktes aktivt fra lokaliteten: 20 fisk døde/svimere.
  - \* Prioritere prøveuttak mht. merder som skal slaktes
  - \* Analyser fra merd som slaktes skal være maks 6 uker gamle.
  - \* Krav vurderes videre ved revideringer med tanke på ILA-situasjonen i området til enhver tid.
- \* HPR0 avirulent variant medfører ikke forvaltningsmessige restriksjoner

Lukket slaktemerd med vannbehandling sidestilles med lukket slakting